

LA MENUISERIE

2800 Delémont

Appartements en PPE

À VENDRE

ÉTÉ
2025



SCANNEZ-MOI !

+41 79 446 99 83
+41 79 480 32 99
info@nbro.ch

 **NBro**^{SA}
ENTREPRISE GÉNÉRALE

CARACTÉRISTIQUES TECHNIQUES

28

APPARTEMENTS

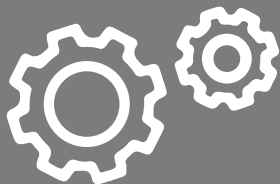
Immeuble neuf situé en plein centre-ville de Delémont, proche de toutes commodités.

Ses principales caractéristiques sont les suivantes :

- Parking souterrain offrant un accès direct au bâtiment
- Sous-sol pré-équipé de bornes de recharges électriques
- Pompe à chaleur avec système de refroidissement
- Panneaux photovoltaïques
- Spacieuses loggias
- Façades composites ventilées

Les appartements sont tous équipés de :

- Cuisine avec plan de travail en granit
- Appareils électroménagers Siemens
- Chambres avec parquet en chêne
- Séjour avec carrelage et éclairage LED incorporé
- Salle de bain en céramique
- Installation domotique

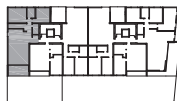
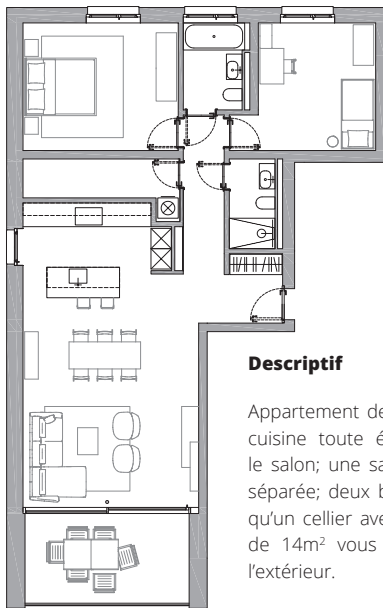


SITUATION

AU CENTRE
DE DELÉMONT



APPARTEMENT 3.5 PCES



Etages

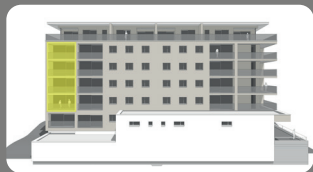


Descriptif

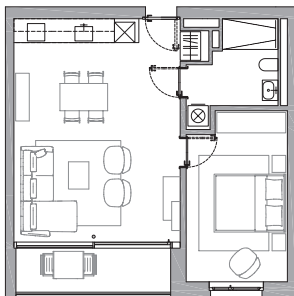
Appartement de 3.5 pces moderne qui comprend une cuisine toute équipée avec îlot central, ouverte sur le salon; une salle de bain et une douche à l'italienne séparée; deux belles chambres de 17m² et 14m² ainsi qu'un cellier avec machine à laver. De plus, une loggia de 14m² vous permettra de profiter pleinement de l'extérieur.

Surface habitable 100 m²
Loggia 14 m²

Dès CHF 595'000.-



APPARTEMENT 2.5 PCES



Etages

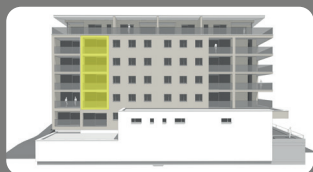


Descriptif

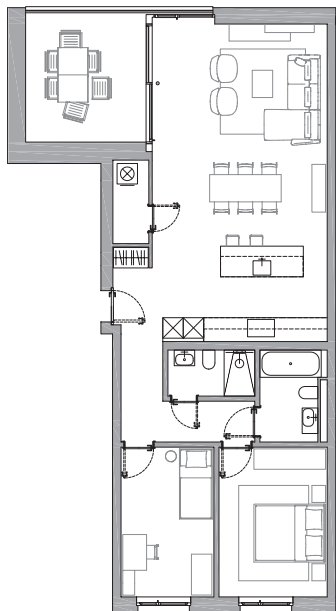
Appartement de 2.5 pces moderne et lumineux qui comprend une cuisine toute équipée ouverte sur le salon; une salle de bain avec douche à l'italienne et machine à laver; une grande chambre de 14m² ainsi qu'un beau balcon de 6m².

Surface habitable 55 m²
Balcon 6 m²

Dès CHF 330'000 .-



APPARTEMENT 3.5 PCES



Etages



Descriptif

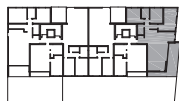
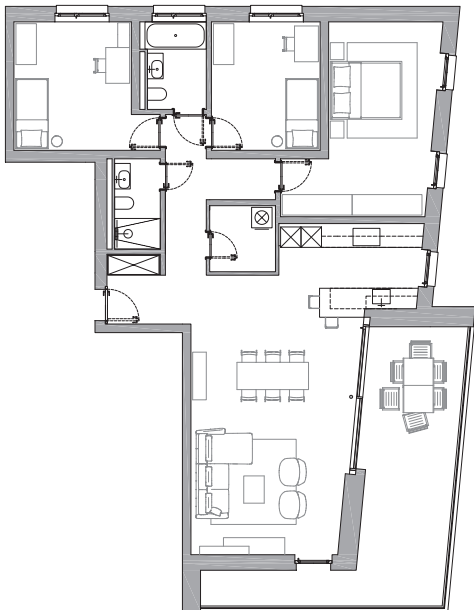
Appartement de 3.5 pces moderne qui comprend une cuisine toute équipée avec îlot central, ouverte sur le salon; une salle de bain et une douche à l'italienne séparée; deux belles chambres de 14m² et 12m² ainsi qu'un cellier avec machine à laver. De plus, une loggia de 14m² vous permettra de profiter pleinement de l'extérieur.

Surface habitable 94 m²
Loggia 14 m²

Dès CHF 565'000 .-



APPARTEMENT 4.5 PCES



Etages

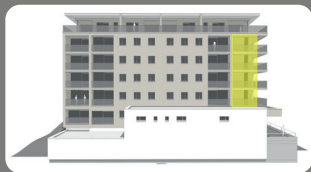


Descriptif

Appartement de 4.5 pcs moderne et lumineux qui comprend une cuisine toute équipée avec îlot central ouverte sur le salon; une salle de bain et une douche à l'italienne séparée; trois belles chambres de 21m², 14m² et 12m² ainsi qu'un cellier avec machine à laver; une belle et spacieuse terrasse de 30m².

Surface habitable 118 m²
Terrasse 30 m²

Dès CHF 715'000.-



 **NBro**^{SA}
ENTREPRISE GÉNÉRALE
Rue du Pont-Neuf 4
2800 Delémont



SCANNEZ-MOI !



+41 79 446 99 83

+41 79 480 32 99

info@nbro.ch

